

PLANTA SOTANO

SUPERFICIES - VIVIENDA 02

PARCELA R19, CORTIJO SUR, BOADILLA DEL MONTE

Estancia (Uso)	Sup. (m²)
SUPERFICIES ÚTILES P. PRIMERA	
DISTRIBUIDOR	7,53
DORMITORIO PRINCIPAL	22,15
DORMITORIO 2	12,49
DORMITORIO 3	12,51
DORMITORIO 4	11,89
BAÑO 1	4,76
BAÑO 2	5,23
BAÑO 3	2,98
SUPERFICIES ÚTILES P. BAJA	
VESTIBULO	9,62
SALON-COMEDOR	43,40
COCINA	16,97
DORMITORIO 5	9,79
BAÑO 4	3,17
ASEO	1,89
ESCALERA (BAJA-PRIMERA)	5,26
SUPERFICIES ÚTILES P. SÓTANO	
BODEGA	51,32
HALL	5,48
INSTALACIONES	3,68
BAÑO 5	2,74
ESCALERA (BAJA-SOTANO)	5,26
TOTAL SUP. ÚTIL INTERIOR	238,12
TOTAL SUP. CONSTRUIDA INTERIOR	278,17
SUPERFICIES EXTERIOR P. PRIMERA	
TERRAZA DORM. PPAL	11,4
TERRAZA 2	6,62
SUPERFICIES EXTERIOR P. BAJA	
EXTERIOR ENTRADA	20,94
APARCAMIENTO	44,25
TERRAZA ENTRADA	12,06
TENEDERO	2,8
JARDIN LATERAL	53,4
SUPERFICIES EXTERIOR P. SOTANO	
PLAYA PISCINA	12,38
TERRAZA BODEGA	11,57
JARDIN PISCINA	42,67
LAMINA DE AGUA PISCINA	20,3
TOTAL SUP. EXTERIOR	238,39
SUPERFICIE DE PARCELA	385,96

Proyecto de arquitectura: LOPEZ Y TENA | ARQUITECTOS

Gestiona: Promueve: Comercializa:



Todos los datos contenidos en este documento son meramente informativos no contractuales ni vinculantes y podrán ser modificados por la dirección facultativa y la promotora. Las superficies son aproximadas. Se informa expresamente que el mobiliario que ilustra los planos y las infografías no se encuentra incluido en la promoción. Así mismo, el paisajismo, tanto interior como exterior de la parcela, es una licencia artística, sin correlación con la realidad o el proyecto. La información establecida por el real decreto 51/5 de 21/04/89, sobre defensa de los consumidores en cuanto a la información a suministrar, se encuentra a su disposición en las oficinas de la Calle Sagasta, 28, tercera planta, 28004, Madrid.



SUPERFICIES - VIVIENDA 02

PARCELA R19, CORTIJO SUR, BOADILLA DEL MONTE

Estancia (Uso)	Sup. (m²)
SUPERFICIES ÚTILES P. PRIMERA	
DISTRIBUIDOR	7,53
DORMITORIO PRINCIPAL	22,15
DORMITORIO 2	12,49
DORMITORIO 3	12,51
DORMITORIO 4	11,89
BAÑO 1	4,76
BAÑO 2	5,23
BAÑO 3	2,98
SUPERFICIES ÚTILES P. BAJA	
VESTIBULO	9,62
SALON-COMEDOR	43,40
COCINA	16,97
DORMITORIO 5	9,79
BAÑO 4	3,17
ASEO	1,89
ESCALERA (BAJA-PRIMERA)	5,26
SUPERFICIES ÚTILES P. SÓTANO	
BODEGA	51,32
HALL	5,48
INSTALACIONES	3,68
BAÑO 5	2,74
ESCALERA (BAJA-SOTANO)	5,26
TOTAL SUP. ÚTIL INTERIOR	238,12
TOTAL SUP. CONSTRUIDA INTERIOR	278,17
SUPERFICIES EXTERIOR P. PRIMERA	
TERRAZA DORM. PPAL	11,4
TERRAZA 2	6,62
SUPERFICIES EXTERIOR P. BAJA	
EXTERIOR ENTRADA	20,94
APARCAMIENTO	44,25
TERRAZA ENTRADA	12,06
TENDEDERO	2,8
JARDIN LATERAL	53,4
SUPERFICIES EXTERIOR P. SOTANO	
PLAYA PISCINA	12,38
TERRAZA BODEGA	11,57
JARDIN PISCINA	42,67
LAMINA DE AGUA PISCINA	20,3
TOTAL SUP. EXTERIOR	238,39
SUPERFICIE DE PARCELA	385,96



PLANTA PRIMERA

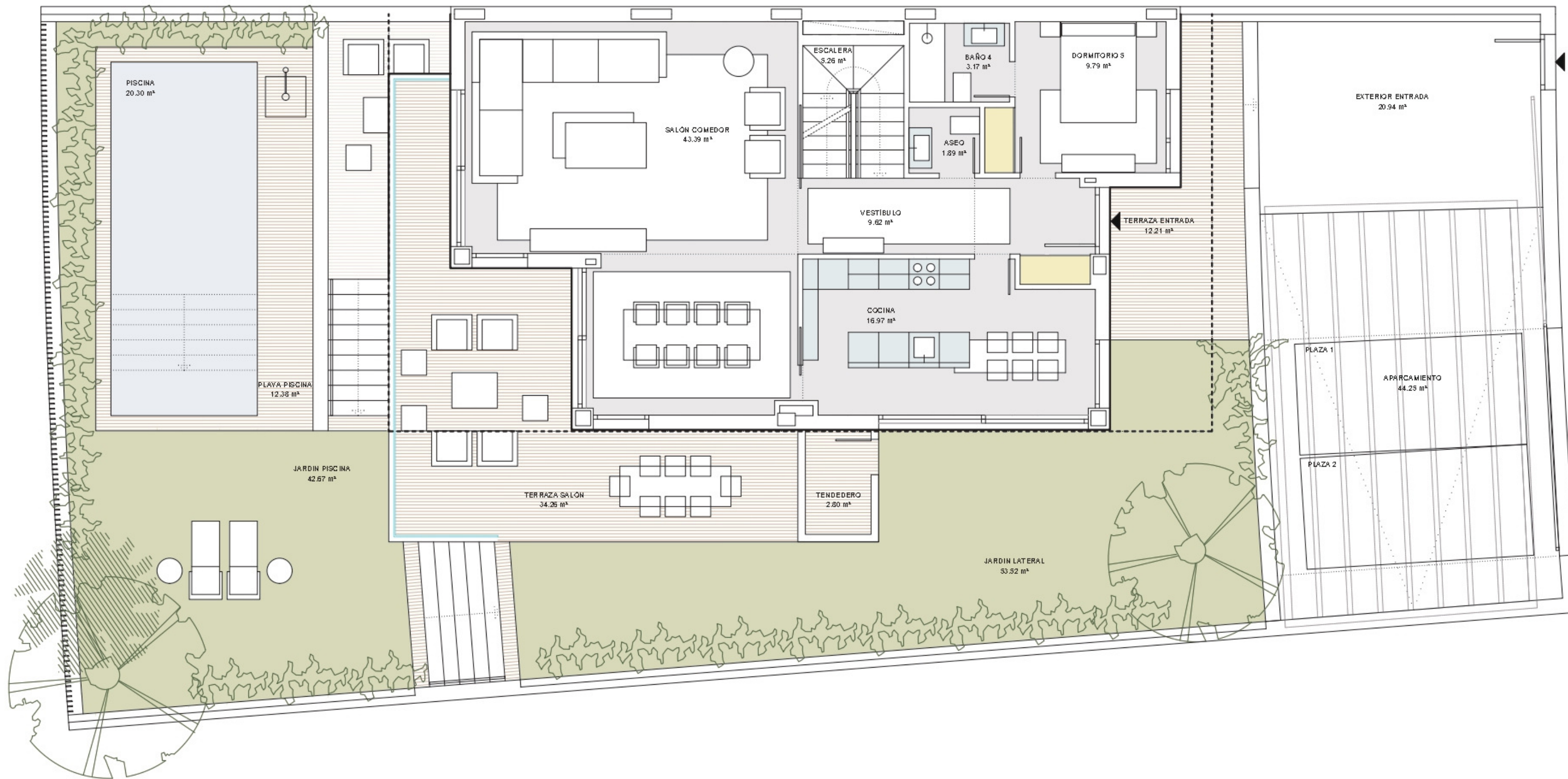
Proyecto de arquitectura: LOPEZ Y TENA | ARQUITECTOS

Gestiona: Promueve: Comercializa:



Todos los datos contenidos en este documento son meramente informativos no contractuales ni vinculantes y podrán ser modificados por la dirección facultativa y la promotora. Las superficies son aproximadas. Se informa expresamente que el mobiliario que ilustra los planos y las infografías no se encuentra incluido en la promoción. Así mismo, el paisajismo, tanto interior como exterior de la parcela, es una licencia artística, sin correlación con la realidad o el proyecto. La información establecida por el real decreto 51/5 de 21/04/89, sobre defensa de los consumidores en cuanto a la información a suministrar, se encuentra a su disposición en las oficinas de la Calle Sagasta, 28, tercera planta, 28004, Madrid.





PLANTA BAJA

SUPERFICIES - VIVIENDA 02

PARCELA R19, CORTIJO SUR, BOADILLA DEL MONTE

Estancia (Uso)	Sup. (m ²)
SUPERFICIES ÚTILES P. PRIMERA	
DISTRIBUIDOR	7,53
DORMITORIO PRINCIPAL	22,15
DORMITORIO 2	12,49
DORMITORIO 3	12,51
DORMITORIO 4	11,89
BAÑO 1	4,76
BAÑO 2	5,23
BAÑO 3	2,98
SUPERFICIES ÚTILES P. BAJA	
VESTIBULO	9,62
SALON-COMEDOR	43,40
COCINA	16,97
DORMITORIO 5	9,79
BAÑO 4	3,17
ASEO	1,89
ESCALERA (BAJA-PRIMERA)	5,26
SUPERFICIES ÚTILES P. SÓTANO	
BODEGA	51,32
HALL	5,48
INSTALACIONES	3,68
BAÑO 5	2,74
ESCALERA (BAJA-SOTANO)	5,26
TOTAL SUP. ÚTIL INTERIOR	238,12
TOTAL SUP. CONSTRUIDA INTERIOR	278,17
SUPERFICIES EXTERIOR P. PRIMERA	
TERRAZA DORM. PPAL	11,4
TERRAZA 2	6,62
SUPERFICIES EXTERIOR P. BAJA	
EXTERIOR ENTRADA	20,94
APARCAMIENTO	44,25
TERRAZA ENTRADA	12,06
TENDEDERO	2,8
JARDIN LATERAL	53,4
SUPERFICIES EXTERIOR P. SOTANO	
PLAYA PISCINA	12,38
TERRAZA BODEGA	11,57
JARDIN PISCINA	42,67
LAMINA DE AGUA PISCINA	20,3
TOTAL SUP. EXTERIOR	238,39
SUPERFICIE DE PARCELA	385,96

Proyecto de arquitectura: LOPEZ Y TENA | ARQUITECTOS

Gestiona: Promueve: Comercializa:



Todos los datos contenidos en este documento son meramente informativos no contractuales ni vinculantes y podrán ser modificados por la dirección facultativa y la promotora. Las superficies son aproximadas. Se informa expresamente que el mobiliario que ilustra los planos y las infografías no se encuentra incluido en la promoción. Así mismo, el paisajismo, tanto interior como exterior de la parcela, es una licencia artística, sin correlación con la realidad o el proyecto. La información establecida por el real decreto 51/5 de 21/04/89, sobre defensa de los consumidores en cuanto a la información a suministrar, se encuentra a su disposición en las oficinas de la Calle Sagasta, 28, tercera planta, 28004, Madrid.

