

SUPERFICIES - VIVIENDA 10	
PARCELA R19, CORTIJO SUR, BOADILLA DEL MONTE	
Estancia (Uso)	Sup. (m²)
SUPERFICIES ÚTILES P. PRIMERA	
DISTRIBUIDOR	7,53
DORMITORIO PRINCIPAL	22,15
DORMITORIO 2	12,49
DORMITORIO 3	12,51
DORMITORIO 4	11,89
BAÑO 1	4,76
BAÑO 2	5,23
BAÑO 3	2,98
SUPERFICIES ÚTILES P. BAJA	
VESTIBULO	9,62
SALON-COMEDOR	43,40
COCINA	16,97
DORMITORIO 5	9,79
BAÑO 4	3,17
ASEO	1,89
ESCALERA (BAJA-PRIMERA)	5,26
SUPERFICIES ÚTILES P. SÓTANO	
BODEGA	51,32
HALL	5,48
INSTALACIONES	3,68
BAÑO 5	2,74
ESCALERA (BAJA-SOTANO)	5,26
TOTAL SUP. ÚTIL INTERIOR	238,12
TOTAL SUP. CONSTRUIDA INTERIOR	278,17
SUPERFICIES EXTERIOR P. PRIMERA	
TERRAZA DORM. PPAL	11,4
TERRAZA 2	6,62
SUPERFICIES EXTERIOR P. BAJA	
EXTERIOR ENTRADA	25,76
APARCAMIENTO	43,4
TERRAZA ENTRADA	7,8
TENDEDERO	2,8
JARDIN ENTRADA	4,95
JARDIN LATERAL	50,87
SUPERFICIES EXTERIOR P. SOTANO	
PLAYA PISCINA	12,38
TERRAZA BODEGA	11,57
JARDIN PISCINA	36,8
LAMINA DE AGUA PISCINA	20,3
TOTAL SUP. EXTERIOR	234,65
SUPERFICIE DE PARCELA	379,64

Proyecto de arquitectura: LOPEZ Y TENA | ARQUITECTOS

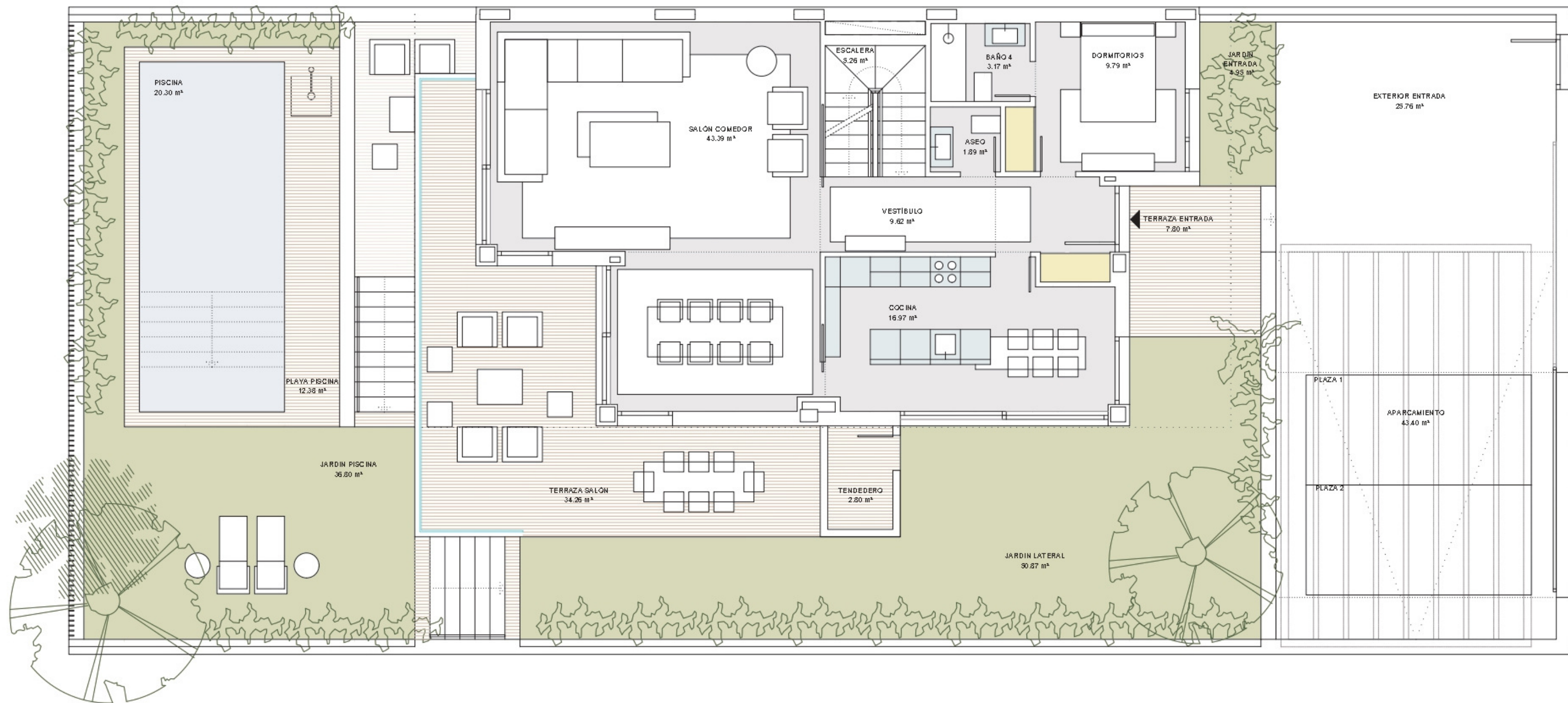
Gestiona: Promueve: Comercializa:



Todos los datos contenidos en este documento son meramente informativos no contractuales ni vinculantes y podrán ser modificados por la dirección facultativa y la promotora. Las superficies son aproximadas. Se informa expresamente que el mobiliario que ilustra los planos y las infografías no se encuentra incluido en la promoción. Así mismo, el paisajismo, tanto interior como exterior de la parcela, es una licencia artística, sin correlación con la realidad o el proyecto. La información establecida por el real decreto 51.5 de 21/04/89, sobre defensa de los consumidores en cuanto a la información a suministrar, se encuentra a su disposición en las oficinas de la Calle Sagasta, 28, tercera planta, 28004, Madrid.

PLANTA SOTANO





SUPERFICIES - VIVIENDA 10

PARCELA R19, CORTIJO SUR, BOADILLA DEL MONTE

Estancia (Uso)	Sup. (m²)
SUPERFICIES ÚTILES P. PRIMERA	
DISTRIBUIDOR	7,53
DORMITORIO PRINCIPAL	22,15
DORMITORIO 2	12,49
DORMITORIO 3	12,51
DORMITORIO 4	11,89
BAÑO 1	4,76
BAÑO 2	5,23
BAÑO 3	2,98
SUPERFICIES ÚTILES P. BAJA	
VESTIBULO	9,62
SALON-COMEDOR	43,40
COCINA	16,97
DORMITORIO 5	9,79
BAÑO 4	3,17
ASEO	1,89
ESCALERA (BAJA-PRIMERA)	5,26
SUPERFICIES ÚTILES P. SÓTANO	
BODEGA	51,32
HALL	5,48
INSTALACIONES	3,68
BAÑO 5	2,74
ESCALERA (BAJA-SOTANO)	5,26
TOTAL SUP. ÚTIL INTERIOR	238,12
TOTAL SUP. CONSTRUIDA INTERIOR	278,17
SUPERFICIES EXTERIOR P. PRIMERA	
TERRAZA DORM. PPAL	11,4
TERRAZA 2	6,62
SUPERFICIES EXTERIOR P. BAJA	
EXTERIOR ENTRADA	25,76
APARCAMIENTO	43,4
TERRAZA ENTRADA	7,8
TENDEDERO	2,8
JARDIN ENTRADA	4,95
JARDIN LATERAL	50,87
SUPERFICIES EXTERIOR P. SOTANO	
PLAYA PISCINA	12,38
TERRAZA BODEGA	11,57
JARDIN PISCINA	36,8
LAMINA DE AGUA PISCINA	20,3
TOTAL SUP. EXTERIOR	234,65
SUPERFICIE DE PARCELA	379,64

Proyecto de arquitectura: LOPEZ Y TENA | ARQUITECTOS

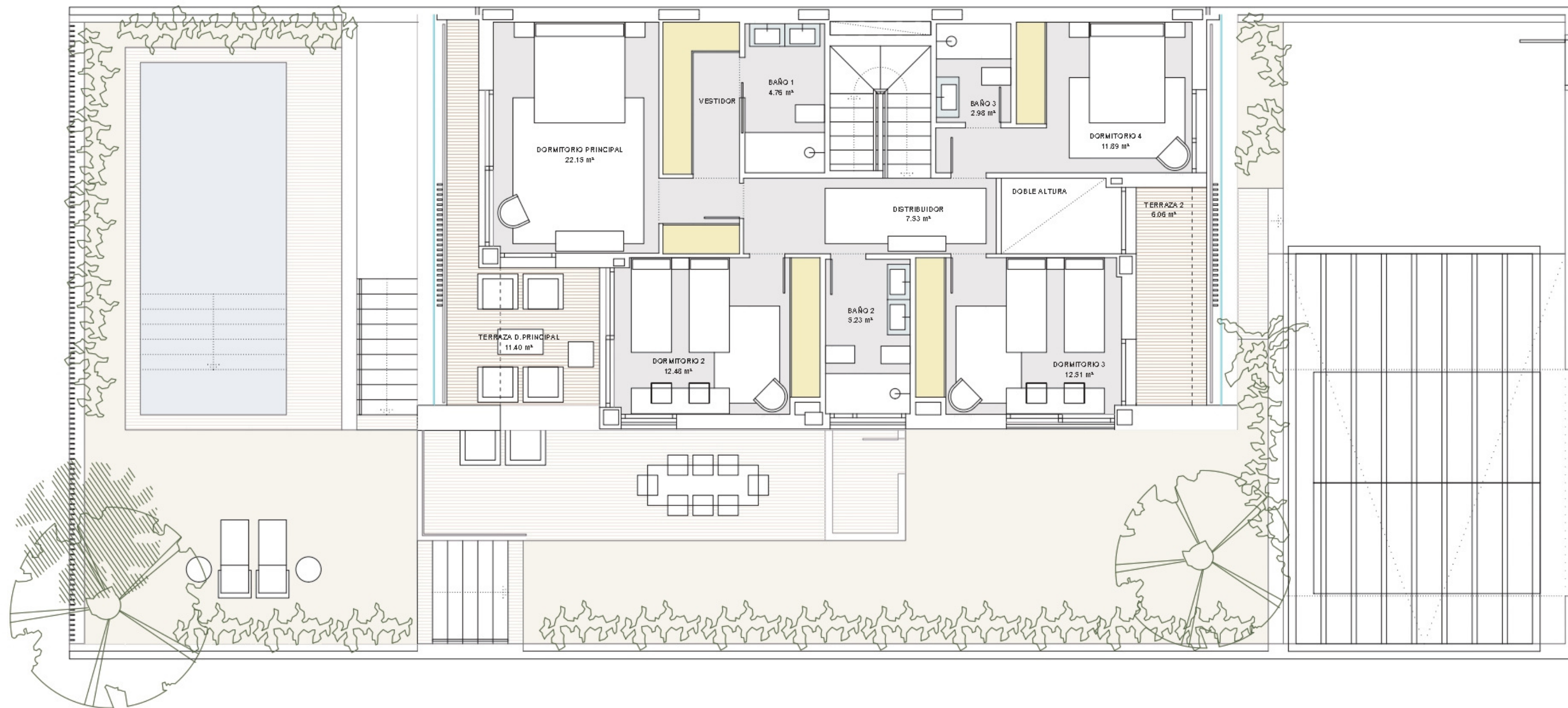
Gestiona: Promueve: Comercializa:



Todos los datos contenidos en este documento son meramente informativos no contractuales ni vinculantes y podrán ser modificados por la dirección facultativa y la promotora. Las superficies son aproximadas. Se informa expresamente que el mobiliario que ilustra los planos y las infografías no se encuentra incluido en la promoción. Así mismo, el paisajismo, tanto interior como exterior de la parcela, es una licencia artística, sin correlación con la realidad o el proyecto. La información establecida por el real decreto 515 de 21/04/89, sobre defensa de los consumidores en cuanto a la información a suministrar, se encuentra a su disposición en las oficinas de la Calle Sagasta, 28, tercera planta, 28004, Madrid.

PLANTA BAJA





SUPERFICIES - VIVIENDA 10	
PARCELA R19, CORTIJO SUR, BOADILLA DEL MONTE	
Estancia (Uso)	Sup. (m²)
SUPERFICIES ÚTILES P. PRIMERA	
DISTRIBUIDOR	7,53
DORMITORIO PRINCIPAL	22,15
DORMITORIO 2	12,49
DORMITORIO 3	12,51
DORMITORIO 4	11,89
BAÑO 1	4,76
BAÑO 2	5,23
BAÑO 3	2,98
SUPERFICIES ÚTILES P. BAJA	
VESTIBULO	9,62
SALON-COMEDOR	43,40
COCINA	16,97
DORMITORIO 5	9,79
BAÑO 4	3,17
ASEO	1,89
ESCALERA (BAJA-PRIMERA)	5,26
SUPERFICIES ÚTILES P. SÓTANO	
BODEGA	51,32
HALL	5,48
INSTALACIONES	3,68
BAÑO 5	2,74
ESCALERA (BAJA-SOTANO)	5,26
TOTAL SUP. ÚTIL INTERIOR	238,12
TOTAL SUP. CONSTRUIDA INTERIOR	278,17
SUPERFICIES EXTERIOR P. PRIMERA	
TERRAZA DORM. PPAL	11,4
TERRAZA 2	6,62
SUPERFICIES EXTERIOR P. BAJA	
EXTERIOR ENTRADA	25,76
APARCAMIENTO	43,4
TERRAZA ENTRADA	7,8
TENDEDERO	2,8
JARDIN ENTRADA	4,95
JARDIN LATERAL	50,87
SUPERFICIES EXTERIOR P. SOTANO	
PLAYA PISCINA	12,38
TERRAZA BODEGA	11,57
JARDIN PISCINA	36,8
LAMINA DE AGUA PISCINA	20,3
TOTAL SUP. EXTERIOR	234,65
SUPERFICIE DE PARCELA	379,64

Proyecto de arquitectura: **LOPEZ Y TENA | ARQUITECTOS**
 Gestiona: **CORE** Promueve: **COLECTIVO 55 S.L.** Comercializa: **PROEL**



Todos los datos contenidos en este documento son meramente informativos no contractuales ni vinculantes y podrán ser modificados por la dirección facultativa y la promotora. Las superficies son aproximadas. Se informa expresamente que el mobiliario que ilustra los planos y las infografías no se encuentra incluido en la promoción. Así mismo, el paisajismo, tanto interior como exterior de la parcela, es una licencia artística, sin correlación con la realidad o el proyecto. La información establecida por el real decreto 515 de 21/04/89, sobre defensa de los consumidores en cuanto a la información a suministrar, se encuentra a su disposición en las oficinas de la Calle Sagasta, 28, tercera planta, 28004, Madrid.

PLANTA PRIMERA

