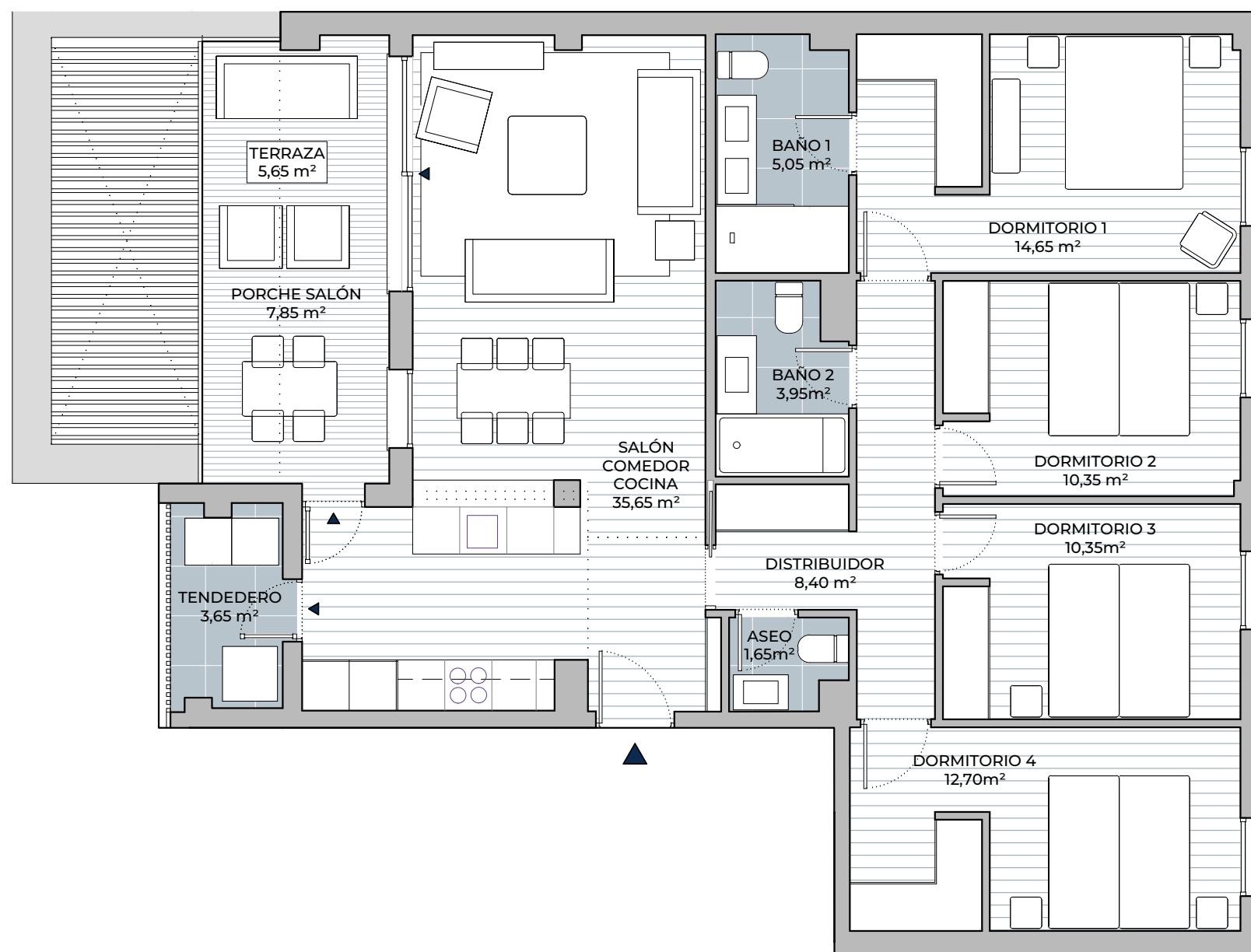


EDIFICIO DE 24 VIVIENDAS CON
PLAZAS DE GARAJE Y TRASTERO

AVDA. SELECCIÓN ESPAÑOLA DE FÚTBOL, 16



SUPERFICIES VIVIENDA N°: 9

SUP. UTIL VIVIENDA (i/ tendedero) 106,40 m²

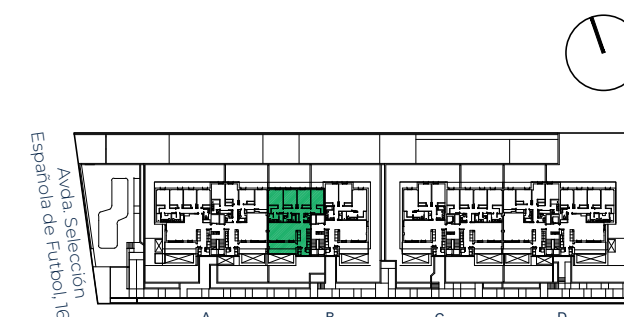
SUP. CONST. VIVIENDA ZZCC 136,97 m²

SUP. CONSTRUIDA TERRAZA 13,49 m²

SUP. CONSTRUIDA TOTAL 150,46 m²

*SUP. CONST. VIVIENDA ZZCC incluye la superficie interior de la vivienda, tendedero y la parte proporcional de ZZCC.

**SUP. CONSTRUIDA TOTAL no incluye superficie de jardín privado.



Marzo 2024

