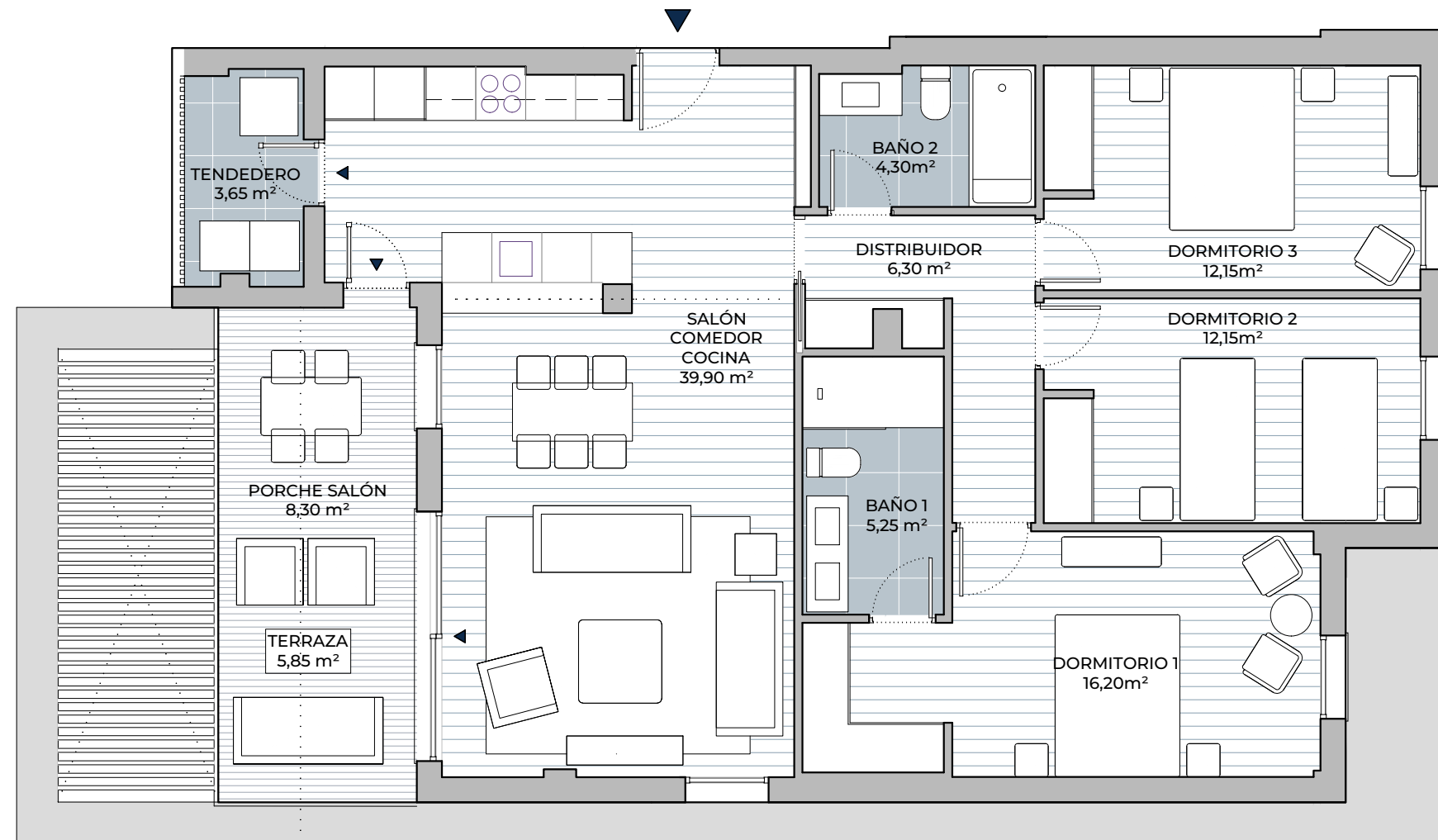


EDIFICIO DE 24 VIVIENDAS CON
PLAZAS DE GARAJE Y TRASTERO

AVDA. SELECCIÓN ESPAÑOLA DE FÚTBOL, 16

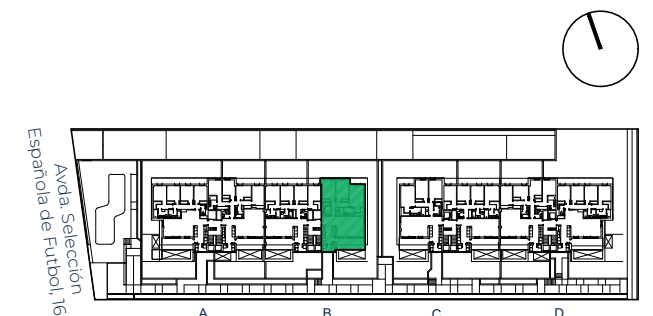


SUPERFICIES VIVIENDA N°: 10

SUP. UTIL VIVIENDA (i/ tendedero)	99,90 m ²
SUP. CONST. VIVIENDA ZZCC	128,21 m ²
SUP. CONSTRUIDA TERRAZA	14,21 m ²
SUP. CONSTRUIDA TOTAL	142,42 m²

*SUP. CONST. VIVIENDA ZZCC incluye la superficie interior de la vivienda, tendedero y la parte proporcional de ZZCC.

**SUP. CONSTRUIDA TOTAL no incluye superficie de jardín privado.



Marzo 2024

